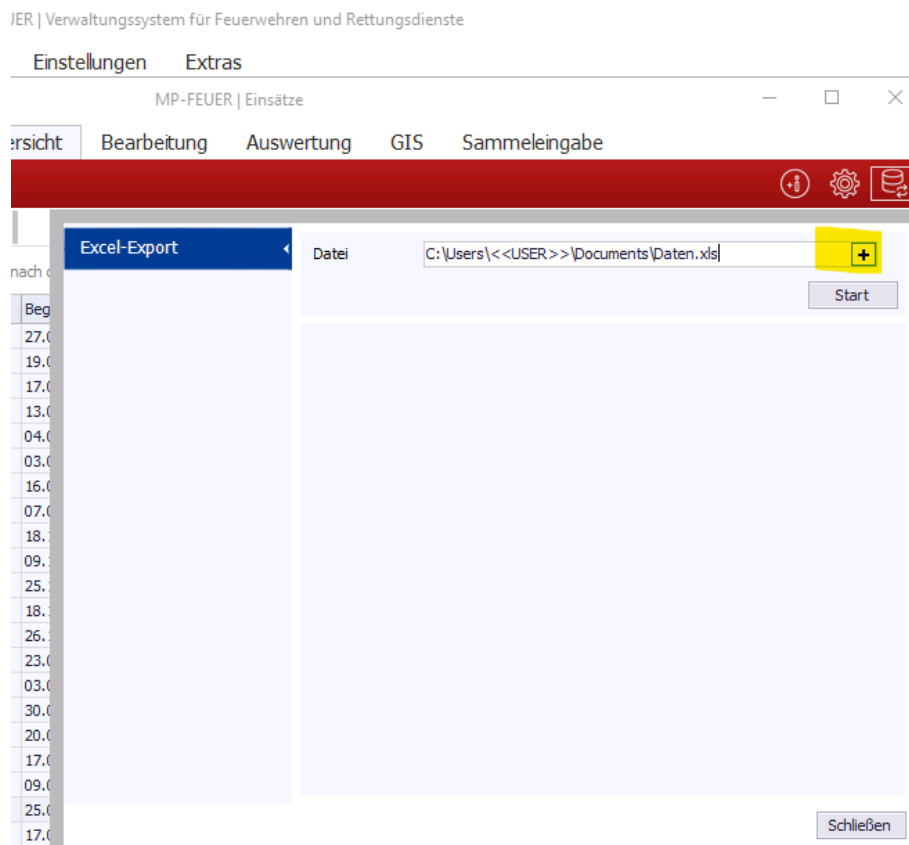
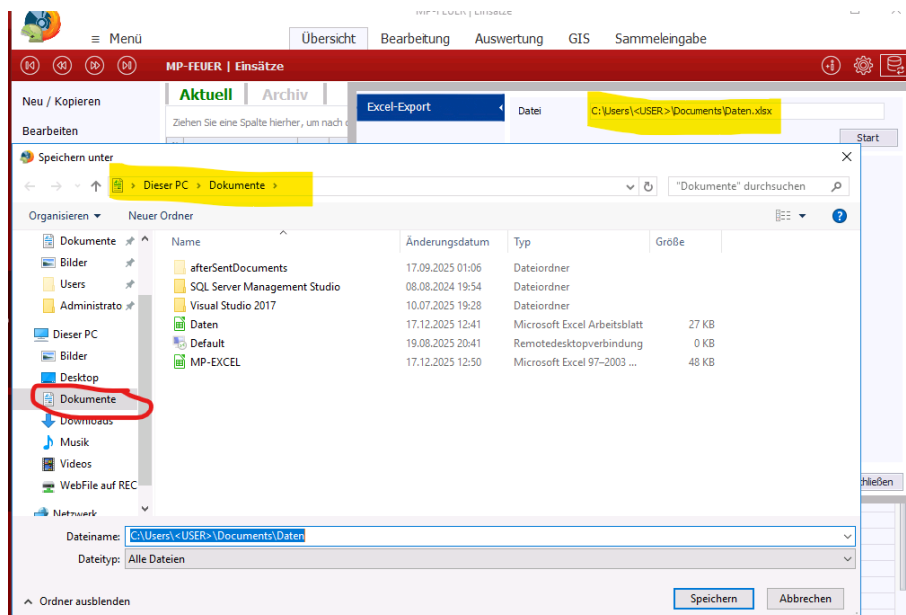


# Datenexport MP-Feuer Webversion

Der Datenexport aus der MP Feuer Webversion ist sehr ähnlich dem Datenexport aus der Remotedesktopsitzung. Sie Speichern die Datei wie gewohnt über das entsprechende Menü in die Dokumente:



Wichtig der Pfad oben entspricht den eigenen Dokumenten ihres Benutzers. Also davon nicht irritieren lassen:



Für den Export der Datei finden Sie nun im oberen Bereich des Browser- bzw. Appfensters ein Fähnchen. Dieses bitte ausklappen und den Download Server > PC (Wolke mit Pfeil nach unten) auswählen:



Hier nun unter Dokumente die Datei auswählen und auf <<öffnen>> klicken. Dann wird der Export auf den PC heruntergeladen. (Downloadordner)

